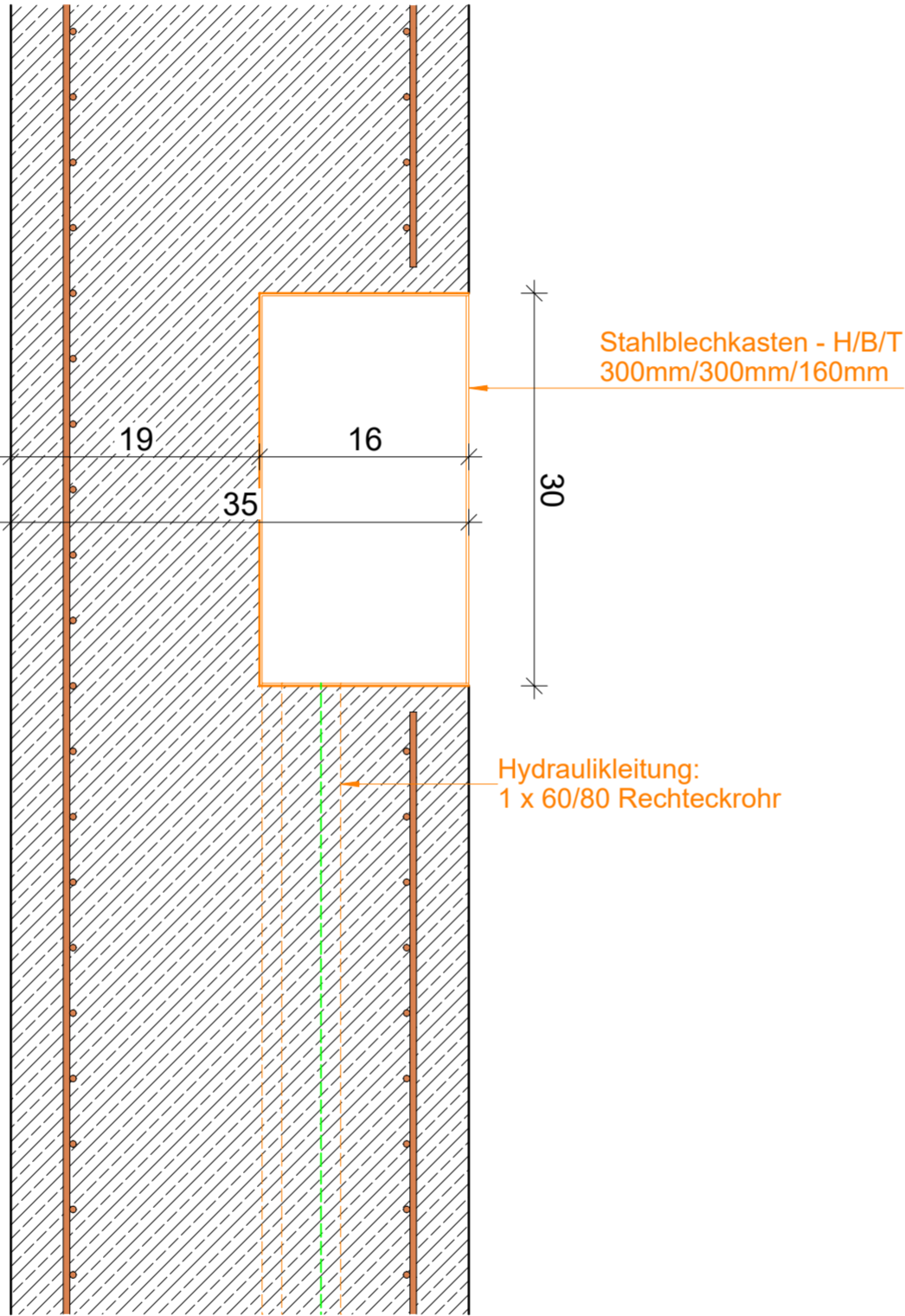
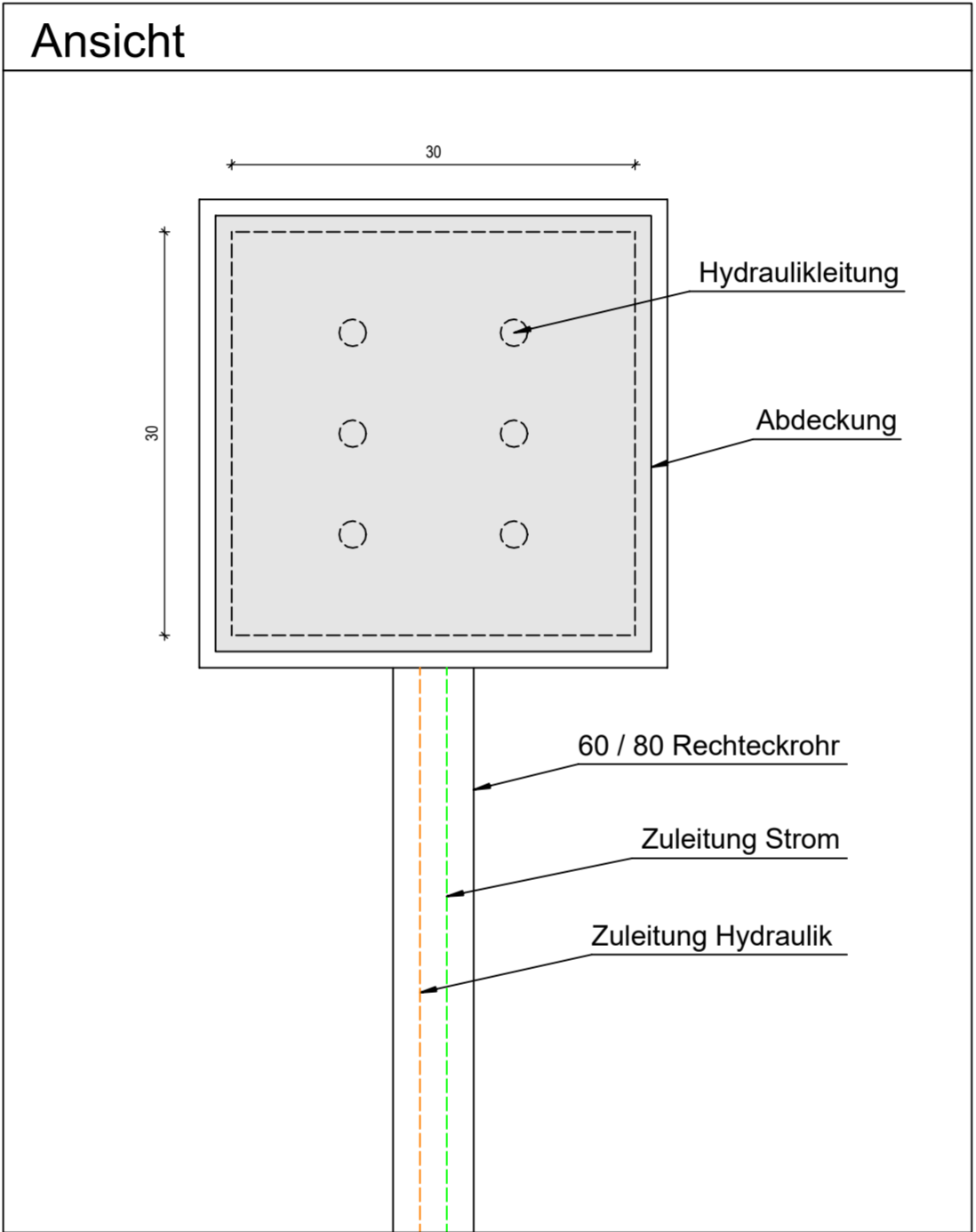


Wand - 25cm



Wand - 35cm



INDEX		
INDEX	DATUM	
a	-	-
b		
c		
d		
Höhenangaben im Grundriss beziehen sich auf OKFF. Alle Maße sind vom ausführenden Unternehmen verantwortlich zu prüfen.		

PROJEKT	450-332
Zoo Krefeld - Affenpark 2. Bauabschnitt Neubau eines Warmhaus mit vorgelagerten Besucherbereich und 4 übernetzten Außenanlagen für Menschenaffen und einer weiteren Affenart sowie Zaun und Wände zur Einfriedung Uerdinger Straße 377 47800 Krefeld	

BAUHERR
Zoo Krefeld gGmbH Uerdinger Straße 377 47800 Krefeld



ARCHITEKT
berger architekten gmbh rudolf-diesel-straße 3 41516 grevenbroich tel.: 02181 - 21201 - 0 email: info@berger-architekten.de



PLANINHALT
Detailplanung
PLANINHALT Stahlblechkasten Hydraulikleitungen Vorabzug 11.02.2026

MASSTAB	ERSTELLT	GEÄNDERT	GEZEICHNET
1:5	10.02.2026	-	BE / CM
PROJEKT-NR.	PLAN-NR.	FORMAT	INDEX
450	450-332	38/76	-

BAUHERR	ARCHITEKT
	berger architekten gmbh RUDOLF-DIESEL-STR. 3, 41516 GREVENBROICH